

EDITO

Historiquement notre communauté de communes s'était constituée sur la partie nord de notre territoire autour de la confluence de la Seine et du Loing. Avec l'entrée en 2010, des communes, de La Genevraye, Nanteau sur Lunain, Nonville, Paley, Remauville, Saint-Ange-le-Vieil, Treuzy-Levelay, Villemaréchal, Dormelles puis de Flagy en 2017, le périmètre communautaire s'est étendu vers le sud engendrant un déséquilibre dans l'accès à l'offre des services MSL.

Afin de permettre une équité d'accès pour l'ensemble des habitants du territoire MSL, le Conseil Communautaire a décidé la construction d'un équipement implanté sur la commune de Villemer.

Cette dernière dispose d'une position centrale pour les communes du secteur sud de notre intercommunalité.

Cette réalisation a été possible grâce aux soutiens financiers de la Caisse d'Allocations Familiales de Seine et Marne, de l'Etat et du Département.

L'objectif de cet espace est de permettre une meilleure accessibilité et proximité à l'offre des services aux habitants et de vous proposer toujours plus d'accompagnement grâce au label Maison de services au public (MSAP).

Patrick Septiers

Jean-Pierre Gascuel



Patrick Septiers
Maire de Moret-Loing-et-Orvanne,
Président de la Communauté de
Communes de Moret Seine & Loing
Vice-Président du Conseil
Départemental de Seine-et-Marne



Jean-Pierre Gascuel
Maire de Saint-Ange-Le-Vieil
Vice-Président de Moret Seine
& Loing, coordinateur du Pôle
Services aux Habitants
Vice-Président de la Mission
Locale de la Seine et du Loing

**POUVOIR
M'OCCUPER PENDANT
LES VACANCES SCOLAIRES
SANS ÊTRE DEVANT
UN ÉCRAN**



**BÉNÉFICIER
D'ACTIVITÉS
SPORTIVES POUR
LES JEUNES**

**TROUVER
UNE
FORMATION**

**SAVOIR
CALCULER MES
TRIMESTRES DE
RETRAITE**

**ME PRÉPARER
À UN CONCOURS,
UN EXAMEN**



**ÊTRE AIDÉ
POUR PARLER
LE FRANÇAIS,
RÉDIGER UN
COURRIER**

**DÉCOUVRIRE
ET PARTICIPER
À LA
BATUCADA
MSL**

**TROUVER UN
ESPACE FACILEMENT
ACCESSIBLE AVEC LA
POUSSETTE POUR
FAIRE MES
DÉMARCHES
ADMINISTRATIVES**

**AVOIR UNE AIDE
POUR FAIRE MON CV
ET MA LETTRE DE
MOTIVATION**



**SAVOIR
COMMENT
RECRUTER UNE
ASSISTANTE
MATERNELLE POUR
GARDER MES
ENFANTS**

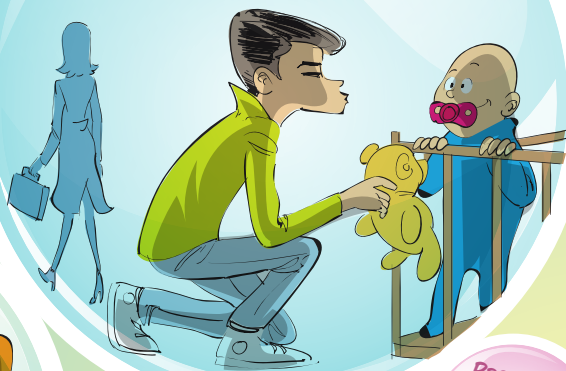
TROUVER DES ACTIVITÉS LIÉES AU NUMÉRIQUE

TROUVER DES INFORMATIONS SUR LES ACTIVITÉS EN BIBLIOTHÈQUES

PRENDRE DES COURS DE MUSIQUE



POUVOIR FAIRE GARDER MON ENFANT POUR ALLER TRAVAILLER



PROPOSER DES ACTIVITÉS AUTOUR DES TAPIS NARRATIFS

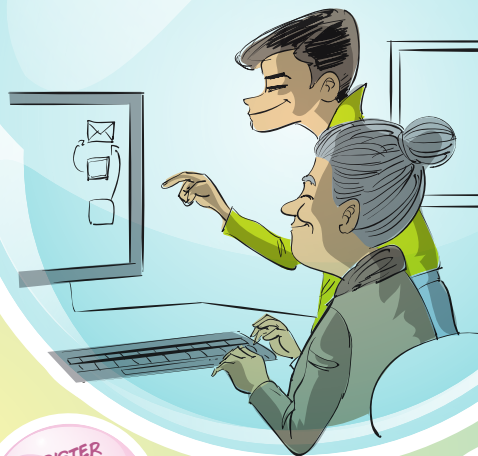
APPRENDRE À JOUER D'UN INSTRUMENT DE MUSIQUE À CÔTÉ DE CHEZ MOI

TROUVER DES INFORMATIONS SUR LES ÉCOLES DE MUSIQUE

SAVOIR CE QUE FAIT LA CCMSL

ASSISTER À DES SPECTACLES POUR MES ENFANTS

SAVOIR COMMENT ENVOYER MES PHOTOS PAR MAIL À MES ENFANTS OU PETITS ENFANTS



POUVOIR FAIRE DES RECHERCHES SUR INTERNET POUR MES ÉTUDES

SAVOIR SI MA NOUVELLE SITUATION VA BIEN ÊTRE PRISE EN COMPTE DANS LE CALCUL DES ALLOCATIONS FAMILIALES

AVOIR UNE AIDE POUR MES DÉMARCHES ADMINISTRATIVES



POUVOIR ME RETROUVER AVEC DES AMIS

SOUHAITER QUE MON FILS, MA FILLE DEVIENNENT AUTONOMES

AVOIR DES CONSEILS POUR TROUVER UN EMPLOI QUI ME CORRESPOND



ORGANISER DES ACTIVITÉS DE LOISIRS CRÉATIFS (TRICOT, ORIGAMI...)

LES ÉQUIPES DE MORET SEINE ET LOING

SERVICE CULTURE
SERVICE PETITE ENFANCE

CENTRE SOCIAL
SERVICE JEUNESSE ET SPORTS

SAVOIR UTILISER LES NOUVEAUX OUTILS D'INFORMATION

AVOIR UN LIEU DE RENCONTRES ET D'ÉCHANGES AVEC D'AUTRES PERSONNES, D'AUTRES ENFANTS



01.64.32.81.83

espacedeshabitants@ccmsl.com

www.ccmsl.fr

POLVOIR
ME RÉUNIR AVEC
MON ASSOCIÉE
POUR UNE ASSEMBLÉE
GÉNÉRALE, UN CONSEIL
D'ADMINISTRATION,
UNE FÊTE DE
FIN D'ANNÉE...

AIDER MA
GRAND-MÈRE QUI
PERD LA MÉMOIRE



ÊTRE INFORMÉ-E
DES ACTIVITÉS PROPOSÉES
PENDANT LES MERCREDIS
ET LES VACANCES SCOLAIRES



PROPOSER
DES ACTIVITÉS
AUTOUR DU
NUMÉRIQUE

AVOIR
UN ESPACE
POUR LIRE ET
PRATIQUER UN
LOISIR
CRÉATIF

APPRENDRE
L'INFORMATIQUE



POLVOIR
DONNER MON AVIS
SUR DES SUJETS
LOCAUX QUI ME
CONCERNENT,
POLVOIR EN
DISCUTER AVEC
D'AUTRES

RENCONTRER
DES GENS AVEC
QUI ÉCHANGER
DES RECETTES
DE CUISINES

PROPOSER
DES ACTIVITÉS
AUTOUR DU
RYTHME
(CLIP-SONG,
BEAT-BOXING...)

POLVOIR
PARLER
SANS ÊTRE
JUGÉ-E

APPRENDRE
À CUISINER



TROUVER DES
FORMATIONS
LIÉES AUX
TABLETTES
NUMÉRIQUES

AVOIR
DES CONSEILS POUR
ÉLEVER MES ENFANTS



DONNER
UN PEU DE
MON TEMPS POUR
AIDER UN ENFANT,
UN ADULTE,
UNE PERSONNE
ÂGÉE

EMPRUNTER
UN INSTRUMENT
DE MUSIQUE

AVOIR
UNE ÉCOUTE,
UNE ATTENTION
POUR M'AIDER
À DÉVELOPPER
UNE IDÉE,
UNE ACTIVITÉ

RENCONTRER
DES PERSONNES
QUI ONT LES
MÊMES PASSIONS
QUE MOI

TROUVER
UN ESPACE
POUR DISCUTER
ET ÉCHANGER

ÊTRE
AGÉ-E SANS
SE SENTIR
ISOLÉ-E

RENCONTRER
DES PROFESSIONNELS
QUI SAURONT ME RENSEIGNER,
ME GUIDER VOIRE M'ACCOMPAGNER
AU GRÉ DES ALÉAS DE MA VIE





Maison
de services
au public

UN ESPACE LABELLISÉ MSAP

Une offre de services renforcée avec le label Maison de Services au Public (MSAP).

MSL s'est engagée, aux côtés de l'État et d'opérateurs institutionnels, à l'amélioration de l'accessibilité des services publics.

Formés par les opérateurs partenaires, les agents MSL sont en capacité d'accompagner les habitants dans certaines démarches administratives désormais dématérialisées (cartes nationales d'identités, passeports, permis de conduire) et de dispenser un premier niveau de renseignement en lien avec la Caisse d'allocations familiales, la Caisse nationale d'assurance vieillesse, Pôle emploi et la Mission locale de la Seine et du Loing. Un espace multimédia en libre accès est proposé aux habitants pour réaliser leurs démarches numériques. Chacun pourra bénéficier, s'il le souhaite, d'un accompagnement adapté avec les agents MSL.

MSL

