

Programmation 2023-2027



*« S'affirmer comme un territoire
d'exception, fédérateur,
exemplaire en termes de
transition et résilient »*



Nous soutenons les **projets
ruraux** qui **dynamisent** notre
territoire

PROGRAMME LEADER
SUD 77



Suivez nous: @Leader77



Cofinancé par
l'Union européenne

Le programme LEADER, c'est...

« Liaisons Entre Acteurs de Développement de l'Economie Rurale »



Un programme Européen qui s'inscrit dans le 2nd pilier de la Politique Agricole Commune /Fonds FEADER.

Innovant et local il permet de subventionner des projets de développement des territoires ruraux



Chaque Conseil Régional est l'autorité de gestion d'un programme de développement rural.

Le GAL SUD 77, c'est...

4 axes et 4 fiches actions

- Soutenir l'émergence de nouvelles offres touristiques
- Accompagner les pratiques et les modèles agricoles en évolution
- Fédérer des acteurs et des projets pour une valorisation raisonnée de la ressource forêt
- Devenir un territoire exemplaire qui consomme moins et mieux



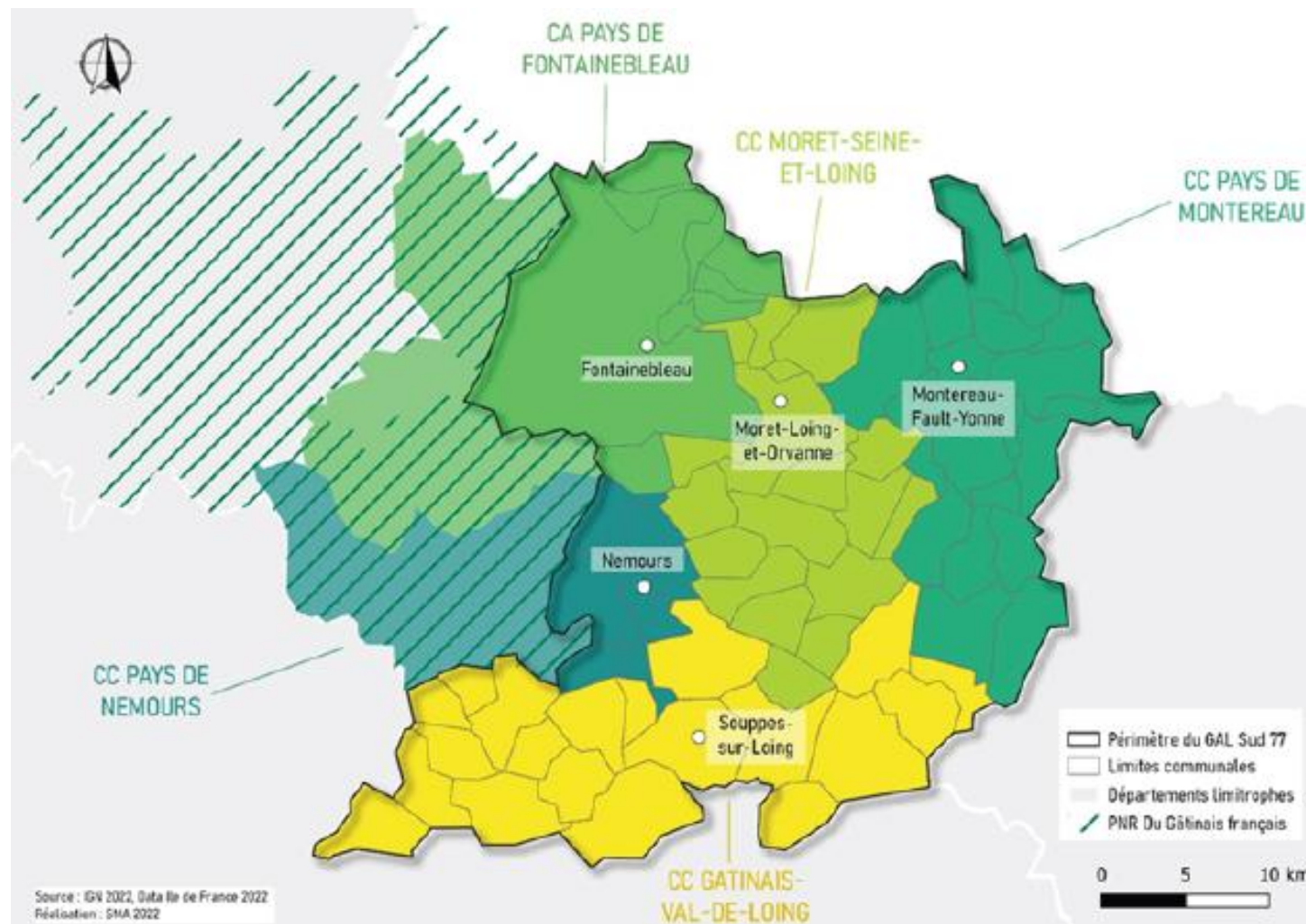
Une enveloppe de 1 161 000 d'euros de crédits FEADER attribuée aux projets du territoire



Date prévisionnelle des premières demande de subvention Fin 2023

5 intercommunalités

76 communes



« S'affirmer comme un territoire d'exception, fédérateur, exemplaire en termes de transition et résilient »

Fiche Action n°1

Soutenir l'émergence de nouvelles offres touristiques

- Favoriser les mobilités douces peu émissives de CO2 pour attirer touristes et excursionnistes franciliens
- Accompagner les initiatives d'agritourisme, d'agri-activités et de gastronomie et les faire connaître aux touristes, aux excursionnistes et aux Seine-et-Marnais
- Structurer l'offre d'hébergements en cohérence avec l'étude menée en 2021 par SMA
- Développer l'offre touristique et culturelle en lien avec la nature

Fiche Action n°2

Accompagner les pratiques et les modèles agricoles en évolution

- Faire connaître les métiers agricoles puis former et accompagner pour renouveler la population agricole
- Accompagner les pratiques agricoles et les diversifications pour une alimentation locale et de qualité, qui préserver les ressources naturelles, le paysage et les conditions de travail
- Créer des filières locales garantissant la juste rémunération des agriculteurs et l'accès de ces produits à tous les publics

Fiche Action n°3

Fédérer des acteurs et des projets pour une valorisation raisonnée de la ressource forêt

- Sensibiliser aux multiples rôles et valeurs de la forêt
 - Adapter le développement et l'exploitation forestière aux enjeux de durabilité
- Optimiser la valorisation locale du bois

Fiche Action n°4

Devenir un territoire exemplaire qui consomme moins et mieux

- Réduire les consommations d'énergie et mobiliser les basses technologies et les mobilités alternatives
- Intensifier la production d'énergie locale
- Mettre en place des principes de l'économie circulaire et former les acteurs du territoire



Objectifs stratégiques:

Territoire rural de la dernière couronne parisienne, le GAL SUD77 souhaite poursuivre le développement du tourisme local autour de son patrimoine naturel et culturel, sa gastronomie locale et ses activités de plein air

Opérations soutenues:

- a) Favoriser les mobilités douces peu émissives de CO2 pour attirer touristes et excursionnistes franciliens
- b) Accompagner les initiatives d'agritourisme, d'agri-activités et de gastronomie et les faire connaître aux touristes, aux excursionnistes et aux seine-et-marnais
- c) Structurer l'offre d'hébergements en cohérence avec l'étude menée en 2021 par SMA
- d) Développer l'offre touristique et culturelle en lien avec la nature



Dépenses éligibles:

Etudes stratégiques et opérations pour le développement du cyclotourisme et autres infrastructures de mobilités douces, démarches de commercialisation de produits locaux ou d'activités, actions de sensibilisation et de pédagogie, formation et animation des prestataires d'hébergements touristiques, aménagement d'aires de camping-car respectueuse de l'environnement, de chambres d'hôtes et gîtes à la ferme ayant une démarche éco-responsable....



Pour qui:

Etablissements publics, Offices de Tourisme, EPHAD, Chambres Consulaires, Associations Loi 1901, Collectivités, Agriculteurs (hors opération financée par le PCAE), propriétaires privées, groupements de collectivités, GIP-Syndicats mixte, TPE/PME des secteurs de l'hébergement et de la restauration, d'information et de communication, de l'art et du spectacle

% Taux d'aide:

Taux de cofinancement du FEADER: 80 % maximum

Taux d'aide publique: 100 % maximum



Objectifs stratégiques:

Le maintien des exploitants agricoles sur le territoire du GAL SUD77 et le renforcement de l'attractivité du secteur est devenu un réel enjeu de développement pour le territoire

Opérations soutenues:

- a) Faire connaître les métiers agricoles pour découvrir des vocations puis former et accompagner à l'installation pour renouveler la population agricole
- b) Favoriser les pratiques agricoles et les diversifications vertueuses tout en améliorant les conditions de travail
- c) Créer des filières locales garantissant la juste rémunération des agriculteurs et l'accès de ces produits à tous les publics



Dépenses éligibles:

Développement des formations agricoles, études, installations et aménagements facilitant l'installation et la reprise d'exploitations agricoles, sensibilisation et formation aux enjeux de durabilité de l'agriculture des professionnels du monde agricole, annuaire et cartographie des producteurs et transformateurs, développement de commerces physiques et sur internet...



Pour qui:

Exploitations agricoles, entreprises artisanales, TPE/PME de première et seconde transformation, SCIC et SCOP, entreprises de l'animation culturelle et médiation agricole, collectivités locales, associations, établissements publics, groupement de professionnels

% Taux d'aide:

Taux de cofinancement du FEADER: 80 % maximum
Taux d'aide publique: 100 % maximum



Objectifs stratégiques:

Le territoire du GAL SUD77 est en partie forestier, représentant près de 35% de la surface du territoire et plus de 14 600 propriétaires forestiers, avec la forêt de Fontainebleau et le Bocage Gâtinais.

Atout touristique certain, cette surface forestière est également un potentiel économique à exploiter. En effet avec une parcellisation importante de la forêt, l'hétérogénéité de la qualité des essences et un faible développement de l'aval de la filière bois, la production sylvicole peine à se développer.

L'enjeu pour le GAL est de concilier la structuration de la filière bois avec le développement touristique et la pression qu'il exerce sur la forêt.

Opérations soutenues:

- Sensibiliser aux multiples rôles et valeurs de la forêt
- Adapter le développement et l'exploitation forestière aux enjeux de durabilité
- Optimiser la valorisation locale du bois



Dépenses éligibles:

Soutien aux actions de sensibilisation aux multiples rôles et usages de la forêt, du bocage et des bonnes pratiques, développement de formations aux nouvelles pratiques forestières et modes doux d'exploitation, développer le sylvopastoralisme pour allier élevage et entretien de la forêt, études, aménagements, bourses d'échanges pour optimiser les chantiers...



Pour qui:

Exploitation forestière agricoles, entreprises artisanales, TPE/PME des filières bois, SCIC et SCOP, entreprises de l'animation culturelle et médiation agricole, collectivité locales, associations, établissements publics, groupement de professionnels, ONF

% Taux d'aide:

Taux de cofinancement du FEADER: 80 % maximum

Taux d'aide publique: 100 % maximum



Objectifs stratégiques:

Malgré des améliorations, le mix énergétique du territoire du GAL SUD77 reste majoritairement carboné à 65%, faisant de la transition énergétique un objectif prioritaire du GAL SUD77. Pour cela, le GAL cible la réduction de la consommation d'énergie sur le territoire, en complémentarité avec le développement de la production locale d'énergies renouvelables, par des opportunités telles que la mobilisation de biomasses agricoles et forestières

Opérations soutenues:

- Réduire les consommations d'énergie et mobiliser les basses technologies et les mobilités alternatives
- Intensifier la production d'énergie locale
- Mettre en place des principes de l'économie circulaire et former les acteurs du territoire



Dépenses éligibles:

Travaux d'amélioration énergétique des bâtiments publics avec des matériaux biosourcés, diagnostic et études d'opportunités pour la mobilisation de la géothermie des biomasses agricoles, forestière et biodéchets pour la production énergie, mise en place de circuits de récupération d'eau de pluie et de réutilisation à usage domestique et industriel...



Pour qui:

Etablissements publics, Offices de Tourisme, chambres Consulaires, Associations loi 1901, collectivités, agriculteurs (hors opérations financées par le PCAE), propriétaires privés, groupements de collectivités, GIP-Syndicats mixte, TPE/PME de tous secteurs

% Taux d'aide:

Taux de cofinancement du FEADER: 80 % maximum

Taux d'aide publique: 100 % maximum

L'équipe du GAL SUD 77



Elisa PAGES

Directrice Pôle Fonds Européens

07 86 58 35 43

elisa.pages@attractivite77.fr



Jessica LEMAITRE

Animatrice et Gestionnaire

06 31 51 23 15

jessica.lemaitre@attractivite77.fr



Marie GIRAUD

Animatrice et Gestionnaire

07 86 36 24 78

Marie.giraud@attractivite77.fr

**PROGRAMME
LEADER SUD 77**



SUD77

**SEINE & MARNE
ATTRACTIVITÉ**



SEINE-ET-MARNE ATTRACTIVITE

Quartier Henri IV – Place d'Armes

77300 Fontainebleau

01 60 39 60 39



**Région
île de France**



**Cofinancé par
l'Union européenne**