

**10^{èmes}/10th Rencontres
Internationales
de la Harpe
en Île-de-France**

*du 1^{er} au 27 juin 2025
from June 1st to 27th 2025*

Paris

Thomery

Flagy

Vernou-La Celle-sur-Seine

Saint-Mammès

La Rochette

Savigny-le-Temple

Voisenon



Benoît WERY

Interprète, compositeur, directeur artistique

Benoît Wery, interprète et compositeur, 1^{er} prix du Conservatoire National Supérieur de musique de Paris, lauréat des Fondations Yehudi Menuhin et György Cziffra, a choisi la Communauté de Communes Moret Seine & Loing pour accueillir les Rencontres Internationales de la Harpe en Île-de-France. Il est également Conseiller artistique du Festival d'Art Sacré de la ville de Verviers (Belgique) et Membre d'Honneur du Festival International de Harpe Suoni (Italie).



RENCONTRES INTERNATIONALES DE LA HARPE créées par Benoît Wery

De l'Art musical à la portée de tous, tout simplement, avec joie et fraternité... Voilà bien le souhait des R.I.H. en proposant une large palette musicale autour de la Harpe. En Seine-et-Loing, le temps s'arrêtera un moment pour laisser s'unir la magie des lieux à la féerie des sons, en souhaitant que chacun puisse trouver le plaisir et le bonheur attendus...

Benoît Wery,
Directeur Général et
Artistique, Interprète,
Compositeur

To bring musical art that is accessible to all, and to do so simply, with joy and in friendship, this is what the R.I.H. is seeking to achieve by offering a rich and varied musical palette, centered on the Harp. In Moret-sur-Loing, time will stand still while the magic of this charming village blends harmoniously with the enchanting sounds of music, offering something special for each and every one of us.

Benoît Wery,
General and Artistic Director,
Interpret, Composer

MATHILDE CALDERINI

« C'est avec une grande joie que j'ai participé aux Rencontres Internationales de la Harpe en Île-de-France, avec ma flûte ! Ce Festival, plein de ressources et de convivialité, est animé par une équipe enthousiaste autour de son fondateur, le harpiste et compositeur Benoît Wery. Il permet d'autre part à des artistes musiciens, jeunes et confirmés, de déployer leur talent à l'attention du public. Chacun y trouve sa place et je garderai un très bon souvenir de mes concerts dans ce très beau festival. »



*Mathilde Calderini,
flûtiste à l'orchestre Philharmonique de Radio-France*

Au cours des mois qui précèdent le Festival, de nombreuses actions musicales se déroulent dans les écoles primaires et les collèges, conservatoires et centres culturels, pour sensibiliser les enfants à la musique, dite classique.

LES ARTISTES INVITÉS



Marc COPPEY
Violoncelle



Alexandra BIDI
Harpe



Maxime QUENESSON
Violoncelle



Manon GALY
Violon



Glain DAFYDD
Harpe



Fiona SWEENEY
Flûte traversière



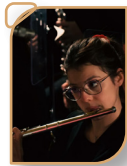
Judith STAPP
Violon



Shamim MINOOS
Harpe



Jaume FERRER
Violoncelliste



Eugénie IKONINO
Flûte traversière



Flora ANTROPOUS
Harpe



Alexane FAYE
Flûte traversière

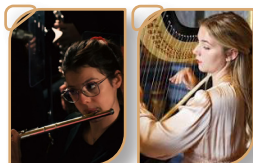


CONCERTS

PARIS - INSTRUMENTARIUM
35, RUE FONDARY - 15^E ARR.^T.

DIMANCHE 1^{ER} JUIN 2025

**20 H 30 :
CONCERT JEUNES
TALENTS**



Eugénie IKONOMOU - Flûte
Flora ANTROPIUS - Harpe

*Ceuvres de Saint-Saëns, Debussy, de Falla
ainsi que de B. Wéry*

Masterclass de Benoît WERY 1^{er} juin de 11h/18h
Ouverte au public

ÉGLISE SAINT-PAUL DE LA ROCHETTE

VENDREDI 6 JUIN 2025

**20 H 30 :
TRIO DE JEUNES
TALENTS**



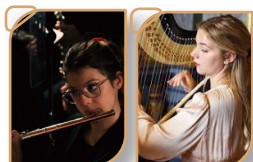
*Ceuvres de Fauré,
Rota, Damase*

Fiona SWEENEY - Flûte (Ecosse)
Glain DAFYDD - Harpe (Pays de Galles)
Jaume FERRER - Violoncelle (Espagne)

ÉGLISE DE VERNOU-LA-CELLE-SUR-SEINE

VENDREDI 6 JUIN 2025

**20 H 30 :
CONCERT JEUNES
TALENTS**



Eugénie IKONOMOU - Flûte
Flora ANTROPIUS - Harpe

*Ceuvres de Fauré, Rota,
Damase*

ÉGLISE DE FLAGY

SAMEDI 7 JUIN 2025

**20 H 30 :
CONCERT JEUNES
TALENTS**



Shamim MINOO - Harpe (Iran)
Alexane FAYE - Flûte (France)

*Musique romantique et
moderne*

SAVIGNY-LE-TEMPLE
DOMAINE LAGRANGE-PREVOTE

SAMEDI 7 JUIN

**20 H 30 :
TRIO DE JEUNES
TALENTS**



*Ceuvres de Fauré, Rota,
Damase*

Promenade dans
les jardins et soirée
musicale au château

Fiona SWEENEY - Flûte (Ecosse)
Glain DAFYDD - Harpe (Pays de Galles)
Jaume FERRER - Violoncelle (Espagne)

ÉGLISE SAINT-AMAND DE THOMERY

VENDREDI 13 JUIN 2025

**20 H 30 :
TRIO DE JEUNES
TALENTS**



*Ceuvres de Bach,
Donizetti, Ravel*

Victoire de la Musique 2022

Manon GALY - Violon
Alexandra BIDI - Harpe
Maxime QUENESSON - Violoncelle

ÉGLISE DE SAINT-MAMMES

SAMEDI 14 JUIN 2025



**20 H 30 :
RECITAL FLÛTE ET HARPE**

Musique romantique et moderne

Shamin MINOO - Harpe (Iran)
Alexane FAYE - Flûte (France)



CONCERTS

PARIS - COLLEGE DES BERNARDINS- GRAND AUDITORIUM
20, RUE DE POISSY - 5^e ARRT.

MARDI 17 JUIN 2025

20 H 30 :
CONCERT EXCEPTIONNEL
AVEC ORCHESTRE À
CORDES



Marc COPPEY - *Violoncelle*
Benoît WERY - *Harpe*
Alexandra BIDI - *Harpe*
Maxime QUENESSON - *Violoncelle*
Orchestre à cordes



*Ceuvres de Mendelssohn,
Debussy, Wery*

PARIS - ESPACE CAMAC
92, RUE PETIT, 19^e ARRT.

JEUDI 26 JUIN 2025

20 H 30 :
RÉCITAL VIOLON
ET HARPE



Judith STÄPF - *Violon*
Alexandra BIDI - *Harpe*
(Allemagne)

*Musique
romantique et
moderne*

INSTITUT NAZARETH-VOISENON

VENDREDI 27 JUIN 2025

20 H 30 :
TRIO DE JEUNES
TALENTS



Victoire de la Musique 2022

Manon GALY - *Violon*
Alexandra BIDI - *Harpe*
Maxime QUENESSON - *Violoncelle*

*Ceuvres de Bach,
Donizetti, Ravel*

TARIFS

Pour tous les concerts : 10 € adulte, 18 € le couple

Sauf pour les :

- Concert de St Mammès : 8 € tarif unique
- Concert au Collège des Bernardins (Paris) : tarif spécial, voir site de l'établissement.

- Pass pour les 4 concerts de la CC Moret Seine-&-Loing 30 € adulte, 50 € le couple
- Pass pour l'ensemble des concerts (sauf Collège des Bernardins), 50 € adulte, 80 € le couple.

Réservation de Pass à : rih-en-idf@orange.fr

Réservations concerts sur www.helloasso.com

Sans réservation préalable, se présenter sur place avant le début des concerts.

Licence de spectacles n° 2-1084477

DEVENEZ « AMIS DU FESTIVAL »

Les « R.I.H. en Île-de-France » sont pilotées par l'ADMCH, Association à but non lucratif, dont la vocation est de faire vivre la musique pour la harpe afin de rendre l'instrument accessible au plus grand nombre.

Vous pouvez, si vous le souhaitez, contribuer à l'épanouissement du Festival en faisant un don à l'Association, vous ferez alors partie des « Amis du Festival ». Tous les Amis auront la gratuité aux concerts du Festival et recevront un CD de Harpe.

- amis : 50 à 100 €
- amis bienfaiteurs : 100 € et plus.

RENSEIGNEMENTS PRATIQUES

Réservations concerts en ligne :

www.helloasso.com

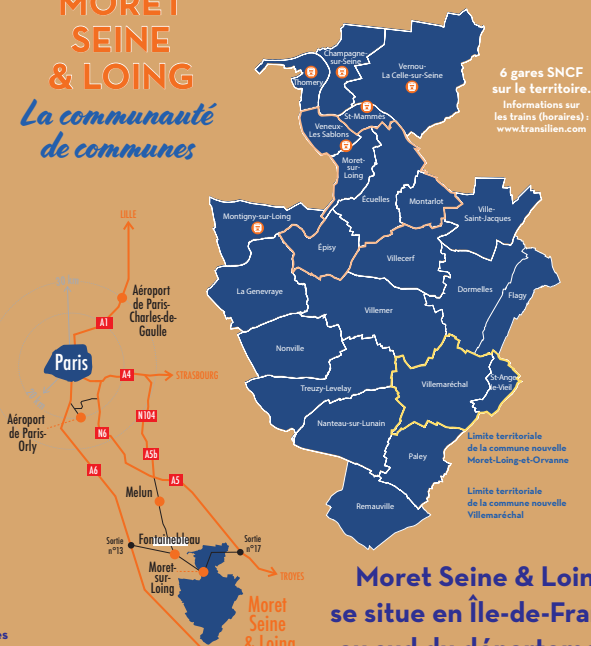
« Une association, une activité », puis entrer

« Association pour le Développement de la Musique de Chambre avec Harpe »

Renseignements : Mme Prudhomme 06 62 61 66 81 - rih-idf.jimdofree.com

MORET SEINE & LOING

La communauté de communes



6 gares SNCF sur le territoire.
Informations sur les trains (Ilorria) : www.transilien.com

Moret Seine & Loing se situe en Île-de-France au sud du département de Seine-et-Marne.

Accès

En voiture : A6, sortie Fontainebleau (n° 13), puis direction Montereau.
A5, direction Troyes depuis Paris, sortie Forges (n° 17) puis direction Montereau.
Distance Paris/Moret-sur-Loing : 80 km, temps de trajet : 1h.

En train : ligne R du Transilien, départ Paris-Gare-de-Lyon (grandes lignes), direction Montereau/Laroche-Migennes/Montargis. Un train toutes les 30 mn.
Temps de trajet : 50 mn.

En bateau : deux ports d'escale et une halte fluviale sur la Seine et le Loing à Moret-sur-Loing et Saint-Mammès.

LES PARTENAIRES

